

# KÉRDŐÍV: Településképi Arculati Kézikönyv

Kedves Lakók!

Szeretnénk minél pontosabb képet kapni a településen élők véleményéről a Településképi Arculati Kézikönyv és a Településképi rendelet készítéséhez, ezért kérem, hogy a KÉRDŐÍV kitöltésével mondja el véleményét, és ezzel segítse a munkánkat.

**Mit tart a falu legértékesebb, legszebb részének?**

---

---

**Mik azok az épített környezeti elemek amelyeket legjobban szeret a településén? (Több választ is megjelölhet!)**

- a házak
- kertek
- kerítések
- az utcák fái, fasorok
- parkok
- templom
- erdők
- egyéb \_\_\_\_\_

**Milyen színű épületeket látna szívesen az utcájában? (Több választ is megjelölhet!)**

- fehér
- kék
- zöld
- vörös
- homokszínű
- sárga
- narancs színűt

**Milyen színűt NEM szeretne az utcájában látni? (Több választ is megjelölhet!)**

- homokszínű
- fehér
- kék
- zöld
- vörös
- szürkét
- narancs színűt

**Ön szerint egy település szabályozhatja, hogy milyen színűre festhetik a lakók a házakat?**

- Igen, minden ház esetében

- Igen, de csak az új építésű házak esetében
- Nem

**Ön szerint mit kellene javítani, fejleszteni, szebbé tenni a faluban?**

---

---

**Fontosnak tartja, hogy a településen egységes szabályok szerint történjenek az építkezések?**

igen / nem

**Ismeri Pátka település történetét?**

igen / nem

**A közeljövőben (1-2 éven belül) szeretne építkezni a községben?**

igen / nem

**Mit tart elsődlegesnek egy utcaképi megjelenésben?**

- Homlokzat kialakítását (ablakok díszítése)
- Kerítéseket
- Megjelenő színeket
- Előkertek gondozottságát (virágok)
- Beépítés ritmusát
- Beépített építőanyagokat
- Tömegformálást (tetőforma, méret)

**Ön szerint kinek kellene eldönteni, hogy milyen házat lehet építeni?**

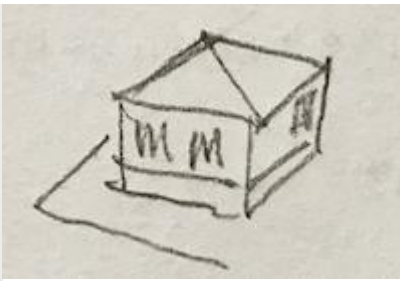
- Tulajdonos
- Tervező
- Kivitelező
- Építés hatóság
- Polgármester
- Főépítész
- Települési közösség

**Milyen épületeket szeretne látni a településen, jelölje a kép mellett X-el ?**

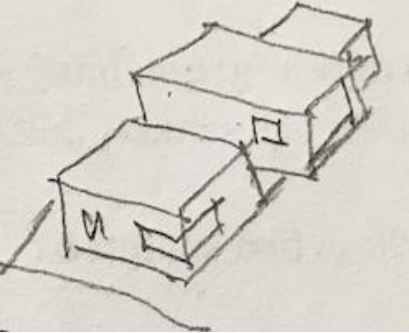
- magastetős, nyeregtetős, kontyolt



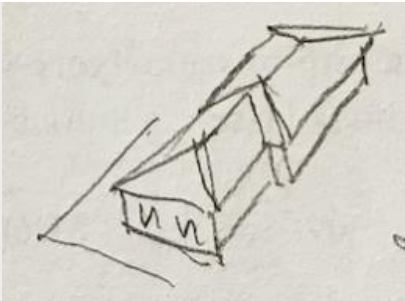
sáortető



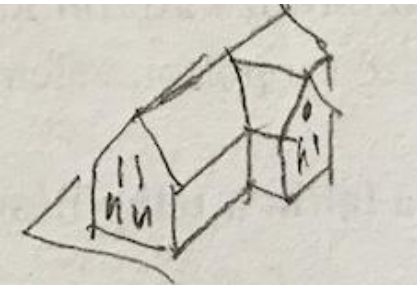
lapotető



mediterrán



oromfalas



**Ön szerint mikor kellemesebb egy település utcája?**

- ha sokféle és változatos formájú és tetejű épület van
- ha az utca minden épülete karakterében szinte azonos tömegű, egyforma formájú és tetejű
- ha csak két típusú karakterében szinte azonos tömegű és formájú épület jelenik meg

**Ha lehetősége lenne rá előírná-e, hogy milyen típusú tetővel épüljenek az új házak a településen?**

igen/nem

## Melyik fajta hirdetést tartja jónak a falu utcáin?

- hirdetőtábla
- házfalra, ajtóra, oszlopra, kerítésre ragasztott papírlap, szórólap
- fényreklám
- óriásplakát

## Milyen kerítéseket látna szívesen a településen? (Kérem max. 3 típust jelöljön meg!)

- sövény
- tömör téglafal
- kovácsoltvas
- beton lábazat + betét (fa, fém)
- semmilyen
- egyéb:

## Személyesen is részt venne a TAK további készítési folyamatában? (Igen vagy nem, ha igen, adja meg nevét, email címét és telefonszámát)

igen/ nem

Igen szeretnék részt venni a további tervezésben, e-mail címem, telefonszámom, kérdéseim:

- e- mail:
- telefon:
- kérdés:

**A kitöltött KÉRDŐÍV a Polgármesteri Hivatalban, vagy a Művelődési házban 2017. december 01 napján 18:00 órai kezdettel tartandó Lakossági Fórumon személyesen adható le.**

A kitöltött kérdőív visszaküldésével segítsék a Településképi Arculati Kézikönyv és a településképi rendelet készítésének munkáját!

Tisztelettel:

**Nagy Dániel**  
polgármester